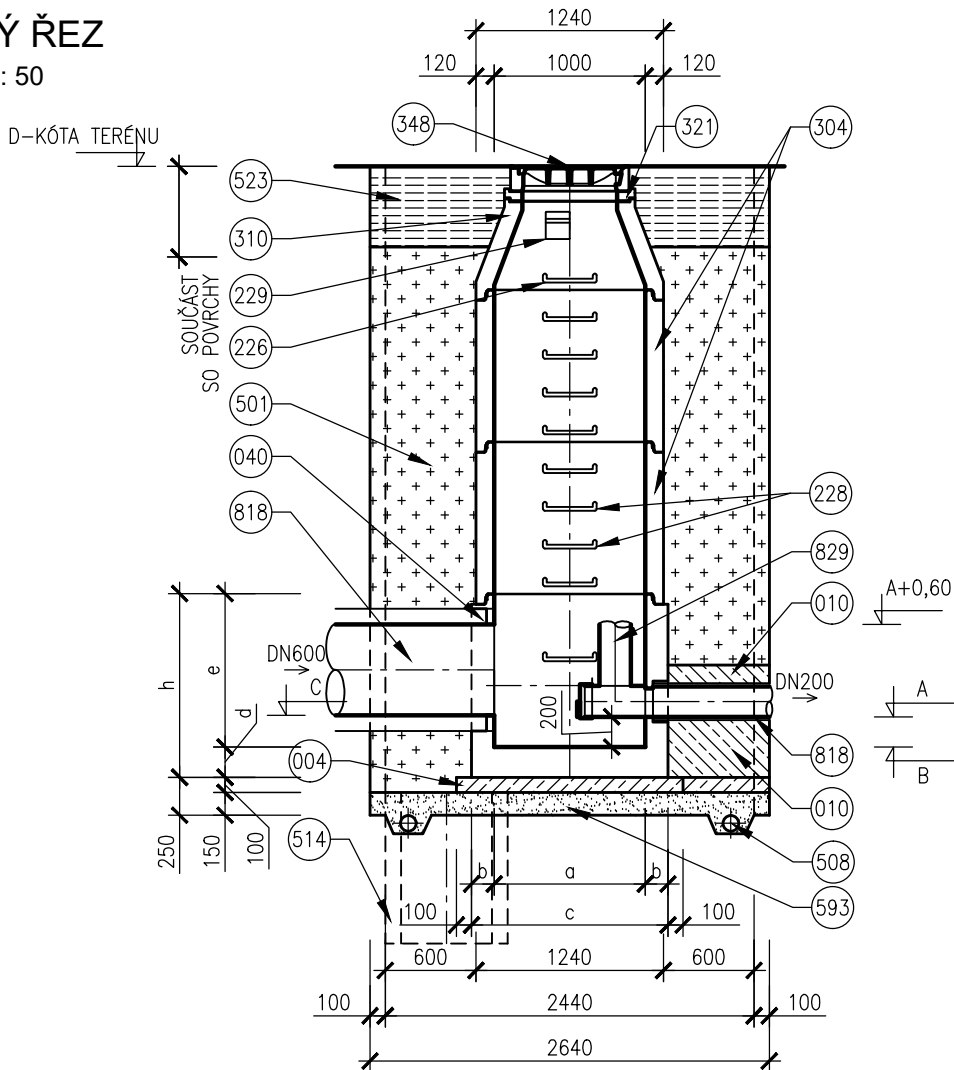
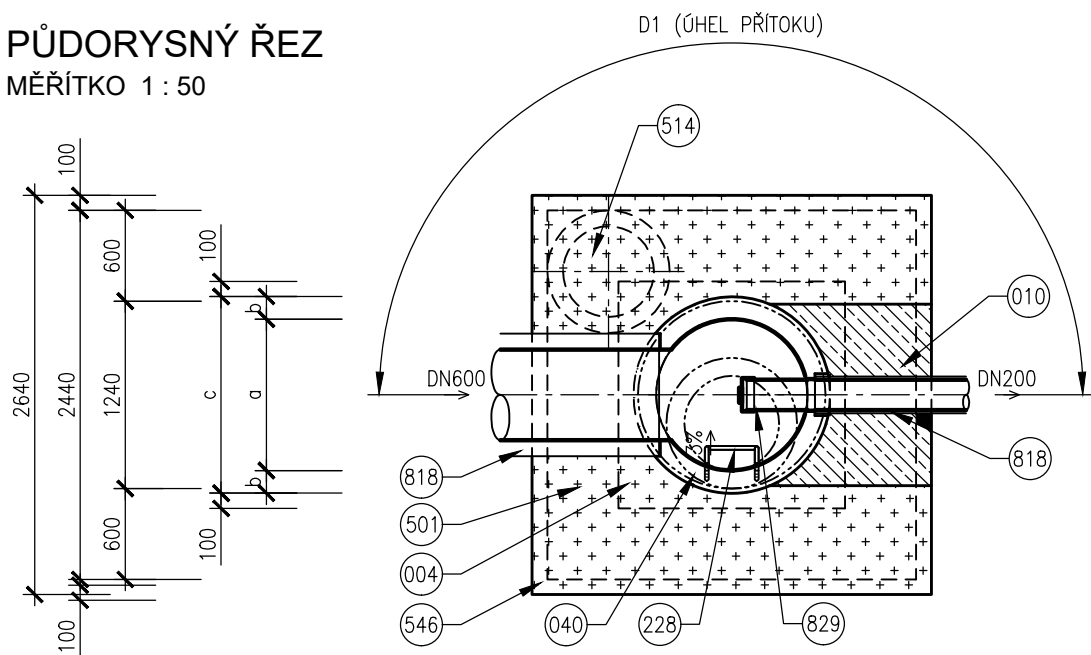


STAVEBNÍ VÝKRES ŠACHTY S REGULACÍ ODTOKU- ŠD2

PODÉLNÝ ŘEZ  
MĚŘITKO 1 : 50



PŮDORYSNÝ ŘEZ  
MĚŘITKO 1 : 50



LEGENDA

- 004 BETON PODKLADNÍ ČSN EN 206-1 C12/15 – X0 (CZ, F.2)
- 010 BETON PROSTÝ ČSN EN 206-1 C12/15 – X0 (CZ, F.2)
- 040 BETONOVÉ DNO PREFABRIKOVANÉ
- 226 OCELOVÉ STUPADLO DO ŠACHET S POLYETHYLENOVÝM OBALEM DL=183mm, DIN 19555
- 228 OCELOVÉ STUPADLO DO ŠACHET S POLYETHYLENOVÝM OBALEM DL=218mm, DIN 19555
- 229 KAPSOVÉ STUPADLO DO ŠACHET – PLASTOVÁ POVRCHOVÁ ÚPRAVA
- 304 SKRUŽ BETONOVÁ
- 310 SKRUŽ BETONOVÁ PŘECHODOVÁ DN 1000/600mm
- 321 VYROVNÁVACÍ PRSTENEC
- 348 POKLOP KANALIZAČNÍ, VIZ. POZNÁMKA
- 501 ZÁSYP RECYKLÁTEM, HUTNĚNÝ
- 508 DRENÁŽNÍ TRUBKA
- 514 ČERPACÍ STUDNA DN 600, H=1000mm
- 523 KONSTRUKCE ZPEVNĚNÉ PLOCHY
- 546 PAŽENÍ
- 593 PODSYP VIZ POZNÁMKA
- 818 PŘÍTOKOVÉ A ODTOKOVÉ POTRUBÍ
- 829 REGULACE ODTOKU S BEZPEČNOSTNÍM PŘELIVEM – PLASTOVÁ TVAROVKA

POZNÁMKY

- POKLOP U POJÍŽDĚNÉ ŠACHTY BUDE OSAZEN KANALIZAČNÍ LITINOVÝ POKLOP TŘÍDY D400 – VZOR BRNO, U ŠACHET OSAZENÝCH V NEZPEVNĚNÝCH KRAJNICÍCH BUDE OSAZEN POKLOP TŘÍDY D400, V ZELENÝCH, NEPOJÍŽDĚNÝCH A NEZPEVNĚNÝCH PLOCHÁCH BUDE OSAZEN LITINOVÝ NEBO NEKOVOVÝ POKLOP TŘÍDY A15 DOPLNĚNÝ DVOJŘÁDKEM Z ŽULOVÝCH KOSTEK, KTERÝ BUDE VYTAŽENÝ O CCA 0,10m NAD ÚROVEŇ NAVRŽENÉHO TERÉNU.
- PODSYP MATERIÁL PODSYPU JE NAD HLADINOU PODZEMNÍ VODY ŠTĚRKOPÍSEK, POD HLADINOU PODZEMNÍ VODY HRUBÉ DRCENÉ KAMENIVO FRAKCE 32/63.
- ODVODNĚNÍ ODVODNĚNÍ STAVEBNÍ JÁMY SE VYBUDUJE U JAM, KDE JE ZÁKLADOVÁ SPÁRA POD HLADINOU PODZEMNÍ VODY.
- TĚSNĚNÍ VNITŘNÍ SPÁRY A TĚSNĚNÍ ŠACHTOVÝCH SPOJŮ BUDOU PŘI VÝSTAVBĚ KANALIZAČNÍCH ŠACHET VYMAZANÁNY VHODNOU MALTOVOU SMĚSÍ (NAPŘ. ERGELIT).
- VSTUP V PŘÍPADĚ MALÉ PODCHODNÉ VÝŠKY BUDE VSTUP DO ŠACHTY ALTERNATIVNĚ PŘECHODOVÁ SKRUŽ NAHRAZENA ZÁKRYTOVOU DESKOU A DALŠÍMI SEGMENTY.

TABULKA ROZMĚŘŮ ŠACHTY S REGULACÍ

	PROFIL	DNO						A	B	C	D
		a	b	c	d	e	h				
		mm	mm	mm	mm	mm	mm	m n.m.	m n.m.	m n.m.	m n.m.
ŠD2	200	1000	150	1300	200	1200	1400	200.90	200.70	200.90	202.55


SO 302 DEŠŤOVÁ KANALIZACE UL. ŠÁMALOVA

D.1.3

PDPS

SOUŘADNICOVÝ SYSTÉM S-JTSK; VÝŠKOVÝ SYSTÉM BPV

OBJEDNATEL	NOVÁ ZBROJOVKA, s.r.o. Vladislavova 1390/17, 110 00 Praha 1	NOVÁ ZBROJOVKA
------------	--	----------------

HLAVNÍ PROJEKTANT			<div>PROJEKTOVÁ KANCELÁŘ <b>OSSENDORF</b> BRNO</div>	
<div><b>PK OSSENDORF s.r.o.</b> Tomešova 1, 602 00 BRNO</div>				
HLAVNÍ INŽENÝR PROJEKTU	ING. NYKODYM		ČÍSLO ZAKÁZKY	2019-187
VEDOUČÍ PROJEKTU	ING. NOHEL		ODPOVĚDNÁ SKUPINA	ATELIÉR III

ZODP. PROJEKTANT	ING. FILIP KLIMŠA	AQUATIS	DATUM	10 / 2022
VYPRACOVAL	ING. FILIP KLIMŠA		FORMÁT	3 X A4
KONTROLOVAL	ING. ONDŘEJ PAVLÍK, Ph.D.		STUPEŇ PD	PDPS
KRAJ: JIHO-MORAVSKÝ	KAT. ÚZ.: ZÁBRDOVICE; ŽIDENICE	ČÍSLO ZAKÁZKY	121228A	
AKCE/STAVBA	ÚPRAVA TT ZÁBRDOVIČKÁ, DOPRAVNÍ NAPOJENÍ ULICE ŠÁMALOVY D.1 - STAVEBNÍ ČÁST D.1.3 - VODOHOSPODÁŘSKÉ OBJEKTY - ODVODNĚNÍ POZEMNÍ KOMUNIKACE	MĚŘITKO	1 : 50	
ČÁST PODPŘÍLOHA	STAVEBNÍ VÝKRES ŠACHTY S ŠACHTY S REGULACÍ ODTOKU - ŠD2	ČÍSLO PARÉ	ČÍSLO PODPŘÍLOHY	06